

---

Blueco Industrial Solutions

---

# Gestión de repuestos

Soluciones para grandes clientes industriales

---

Enero 2010

# Indice

---

## **1. Racional estratégico de Blueco en gestión de repuestos**

## **2. Soluciones específicas de Blueco para gestión de repuestos**

**2.1. Ingeniería inversa, inventariado, sourcing, producción, gestión administrativa**

**2.2. Enfoques comerciales para outsourcing**

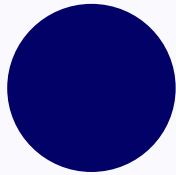
**2.3. Experiencia**

# A medida que las instalaciones industriales van madurando, se sofistican su estrategia de mantenimiento y de gestión de repuestos

## Nuevas tecnologías

Parques eólicos

Cogeneraciones y biomasas



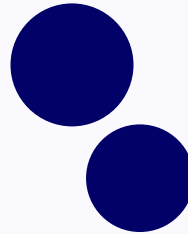
Mantenimiento integral por tecnólogo

Todos los repuestos por tecnólogo

## Fase intermedia

Ciclos combinados

Regasificadoras

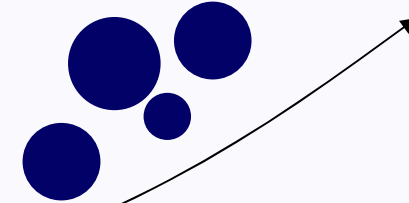


Paquetización intermedia

Tecnólogo principal y fabricantes originales de componentes

## Industrias clásicas

centrales carbón  
cementeras  
refinerías, ferrocarril



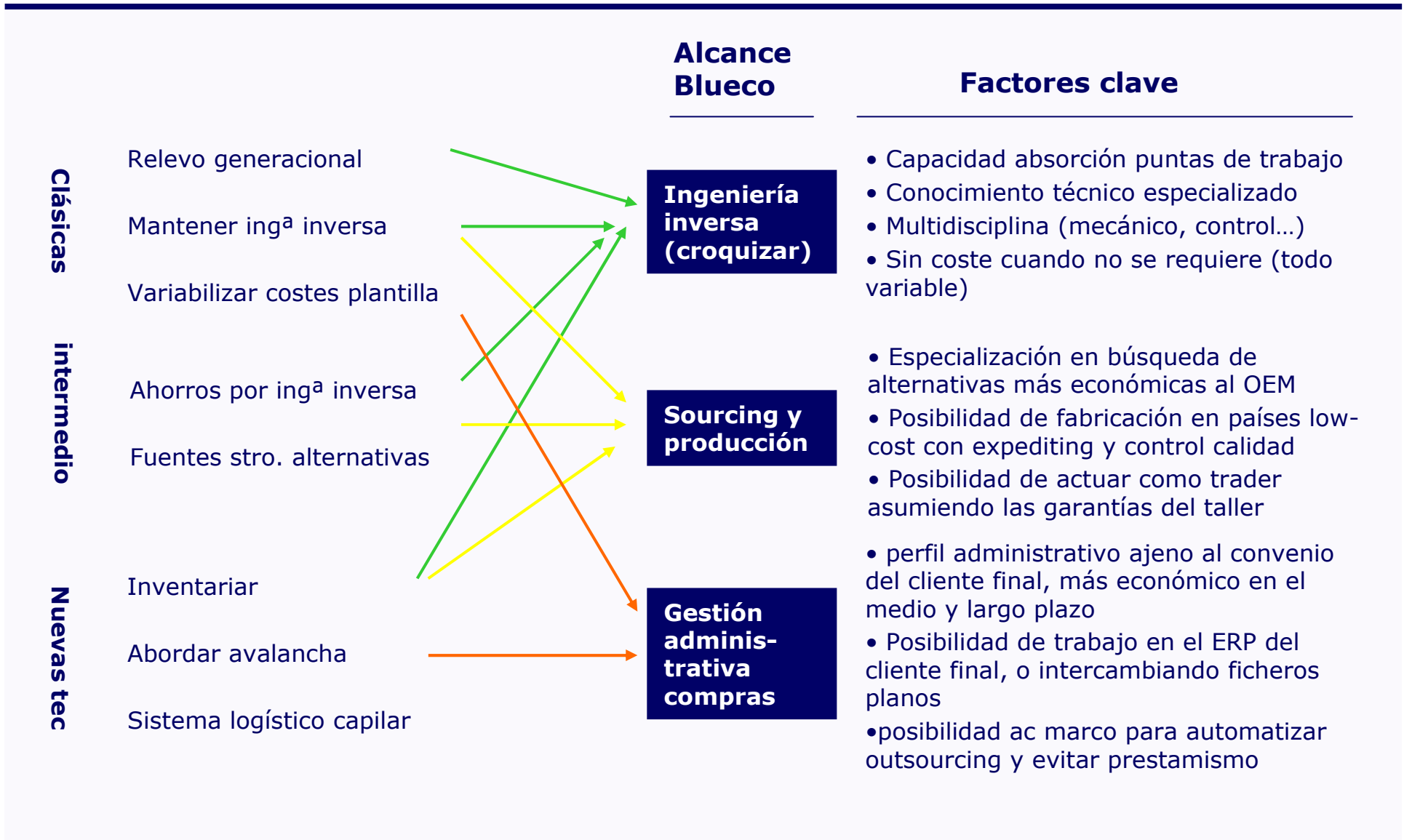
Diversificación de las fuentes de suministro

tecnólogo principal  
fabricantes originales de componentes  
alternativas de suministro  
Ingeniería inversa

## ... de modo que el status y los objetivos son diferentes para cada tipo de industria

		Estado	Objetivos
Industrias clásicas	Carbón Petroquímica Cementeras Ferrocarril	Relevo generacional Modelo insourcing Ingeniería inversa y talleres	<ul style="list-style-type: none"> <li>• Resolver relevo generacional sin perder conocimiento</li> <li>• Mantener ingeniería inversa</li> <li>• Variabilizar costes racionalizando plantilla</li> </ul>
Nivel intermedio	C. combinados Regasificadoras	Ingeniería inversa y sourcing incipientes	<ul style="list-style-type: none"> <li>• Obtener ahorros mediante ingeniería inversa</li> <li>• Búsqueda de fuentes de suministro alternativas al fabricante original</li> </ul>
Nuevas tecnologías	Cogeneraciones Parques eólicos	Inicio de compra al por menor fuera de tecnólogos	<ul style="list-style-type: none"> <li>• Necesidad de inventariar para independizarse de tecnólogo</li> <li>• Resolver a bajo coste la avalancha de compras de bajo valor añadido</li> <li>• Necesidad de sistema logístico para distribución capilar</li> </ul>

# Blueco aporta una solución transversal, común a los distintos retos de gestión de repuestos



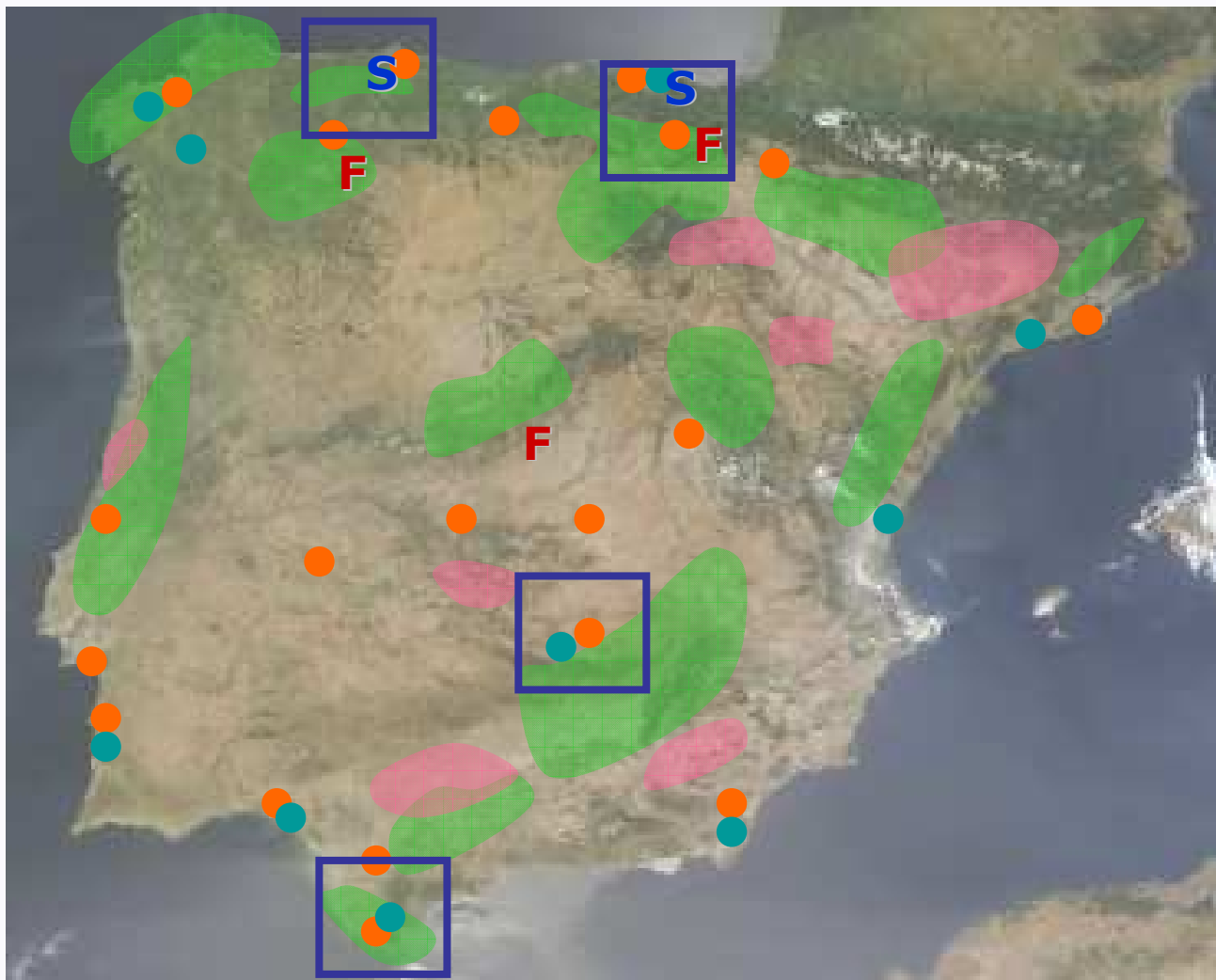
# ... alineada con las tendencias de outsourcing observadas en las economías más avanzadas

	nueva	interm	clásica	Cost breakdown	Agente	% coste	% dedic	eficiencia	
								In	Out
				Asistencia técnica	Tecnólogo/OEM	1%	-	-	-
				Mantenimiento control y SW	Tecnólogo/OEM y servs especs	5%	-	-	-
				Grandes correctivos - Equipos - Montaje	OEM o alternat Subcontratación	60-5 %	50%	1,3	1,3
				Overhaul - Repuestos eq ppal - Contratas	OEM o alternat Contratar	5-60 %			
				Mtto rutinario (preventivo + peq correctivo)	Contrato mecánico, eléctrico...	20%	10%	2	2
				Pequeño repuesto (incl overhaul) y consumibles	Fabricantes, almacenistas, talleres	10-20 %	40%	0,4	-
								<b>1,0</b>	<b>1,4</b>

- Una vez dominado el proceso por el mercado de servicios de ingeniería, se convierte en un commodity
- Mejora de eficacia en el cliente final, por dedicarse a su core, sin perder control del proceso
- Variabilidad de costes (puntas y valles) y control plantilla
- Aprendizaje y economías de escala en proveedor de servicios

**Foco outsourcing**

## ... con un enfoque de obtención de economías de escala por agrupación de industrias



# Indice

---

## **1. Racional estratégico de Blueco en gestión de repuestos**

## **2. Soluciones específicas de Blueco para gestión de repuestos**

**2.1. Ingeniería inversa, inventariado, sourcing, producción, gestión administrativa**

**2.2. Enfoques comerciales para outsourcing**

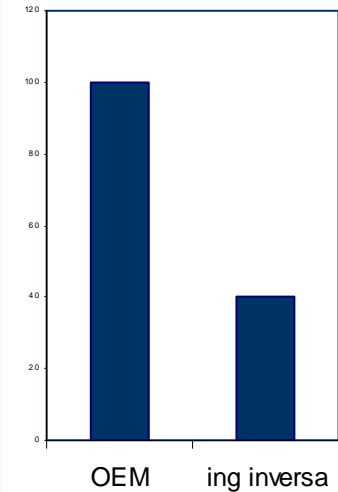
**2.3. Experiencia**



# Blueco es capaz de soportar una amplia gama de actividades en la gestión de suministro de repuestos industriales



# El servicio de ingeniería inversa y la búsqueda de fuentes alternativas de suministro son los elementos clave para reducción de costes



Habitualmente, con la ingeniería inversa o la búsqueda de alternativas al fabricante original, se consiguen reducciones de costes superiores al 50%.

Sin embargo, muchos clientes industriales no consiguen implantar estas políticas con toda su potencialidad, por lo específico del conocimiento requerido, por alejarse del perfil de competencias normal para el core de sus actividades, y porque cada planta individual no aporta la masa crítica necesaria para soportar esta actividad de forma sostenible.

El servicio de ingeniería inversa de Blueco está concebido para completarlo con gestión administrativa o producción.

Blueco también proporciona soluciones comprometidas, orientadas al reparto con el cliente de los ahorros conseguidos.



OEM



con ingeniería inversa

# Una solución interesante para grandes clientes, es el outsourcing de actividades de ingeniería inversa con gestión administrativa de compras

Blueco propone acuerdos de colaboración a medio plazo, con precios unitarios preacordados y SLAs revisables periódicamente

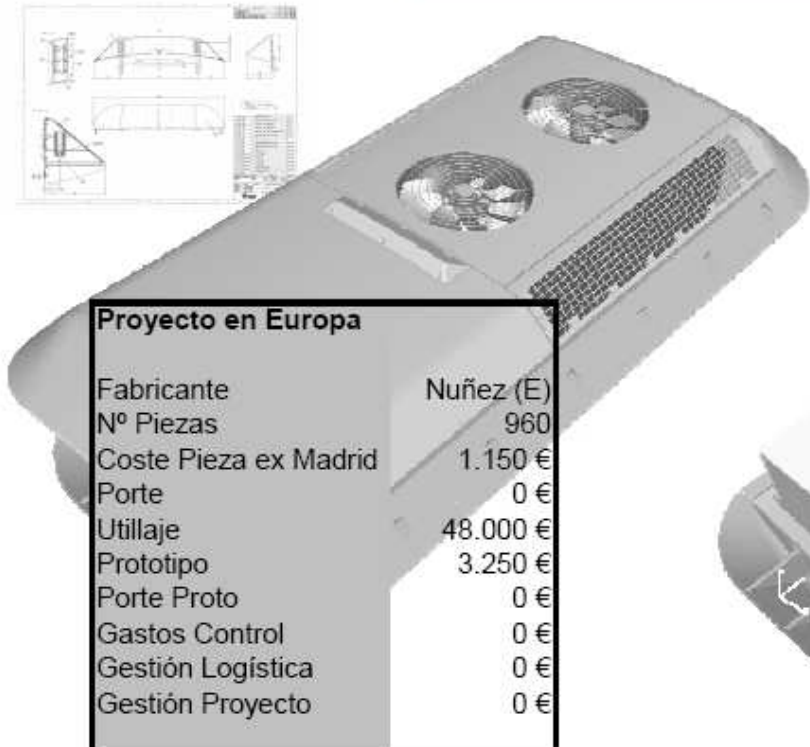
<b>Coste</b>		<b>Complejidad Suministro</b>		<b>Complejidad Ingeniería</b>			
		sólo gestión de compras sin suministro	gestión de compras con suministro CIF	Baja	Media	Alta	Muy Alta
precio mínimo		50 €	75 €	296 €	444 €	926 €	<b>Propuesta específica</b>
<b>Valor de pedido</b>	Bajo <1 k€	25%	30%	Precio por cada pieza con independencia del valor del pedido. A sumar a la Gestión de Compras			
	Medio <5 k€	20%	25%				
	Alto <20 k€	15%	20%				
	Muy Alto >20 k€	10%	15%				
<b>Rappel Volumen anual</b>	<50 k€ <b>120%</b>	* A aplicar a fin de año a la baja o al alza. Sobre total de gestión de Compras					
	<150 k€ <b>100%</b>						
	<500 k€ <b>85%</b>						
	>500 k€ <b>75%</b>						

Factores clave:

- Análisis del volumen de operaciones a soportar
- Cálculo de costes y oferta comercial
- Revisión periódica de costes y SLAs para reconducir desviaciones
- Control del proceso por el cliente

# Las soluciones de reparto de beneficios, como en el ejemplo, son también adecuadas para la aceleración del proceso de consecución de ahorros


**Diseño, outsourcing y fabricación en China de carenado aerodinámico HVAC Merak**



Proyecto en Europa	
Fabricante	Nuñez (E)
Nº Piezas	960
Coste Pieza ex Madrid	1.150 €
Porte	0 €
Utillaje	48.000 €
Prototipo	3.250 €
Porte Proto	0 €
Gastos Control	0 €
Gestión Logística	0 €
Gestión Proyecto	0 €
<b>Coste Pieza Final</b>	<b>1.203 €</b>
<b>Total proyecto</b>	<b>€ 1.155.250</b>

Proyecto en China	
Fabricante	Shanghai Aircraft
Nº Piezas	960
Coste Pieza ex Shanghai	500 €
Porte marítimo	52.000 €
Utillaje	16.000 €
Prototipo	700 €
Porte Proto (avión)	3.000 €
Gastos Control	5.000 €
Gestión Logística	7.000 €
Gestión Proyecto	15.000 €
<b>Coste Pieza Final</b>	<b>603 €</b>
<b>Total proyecto</b>	<b>€ 578.700</b>

Cost saving	€ 576.550
Cost saving %	49,91%
Cost Saving Cliente	€ 288.275
Cost Saving NewCo	€ 288.275



## La experiencia de Blueco en gestión de repuestos industriales está más desarrollada en el sector ferroviario, y en expansión hacia otros sectores

	inven- tariado	ingeniería inversa	Sourcing alternativo	Gestión adminis- trativa	producción
Ferroviario	✓	✓	✓	✓	✓
Centrales Carbón		✓	✓	✓	
Ciclo combinado	✓		✓		
Biomasa y cogener.			✓		
Eólico	✓		✓	✓	
Petro- químico				✓	

Sector ferroviario (Intervías, Talgo, Merak, Alstom...), carbón (Hidrocantábrico), ciclo combinado (Elerebro), Cogeneraciones (Sidergas, Sinae), eólico (GES, Gamesa, EDP Renovables), petroquímico (Intecsa Industrial)